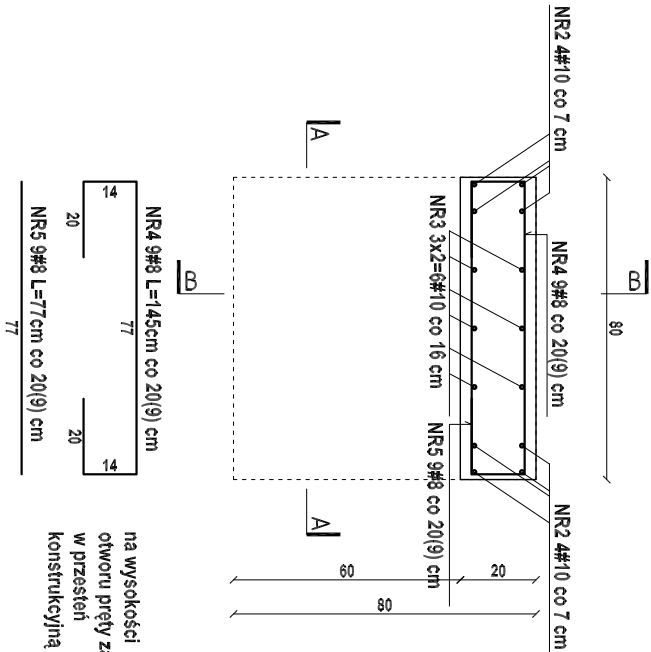
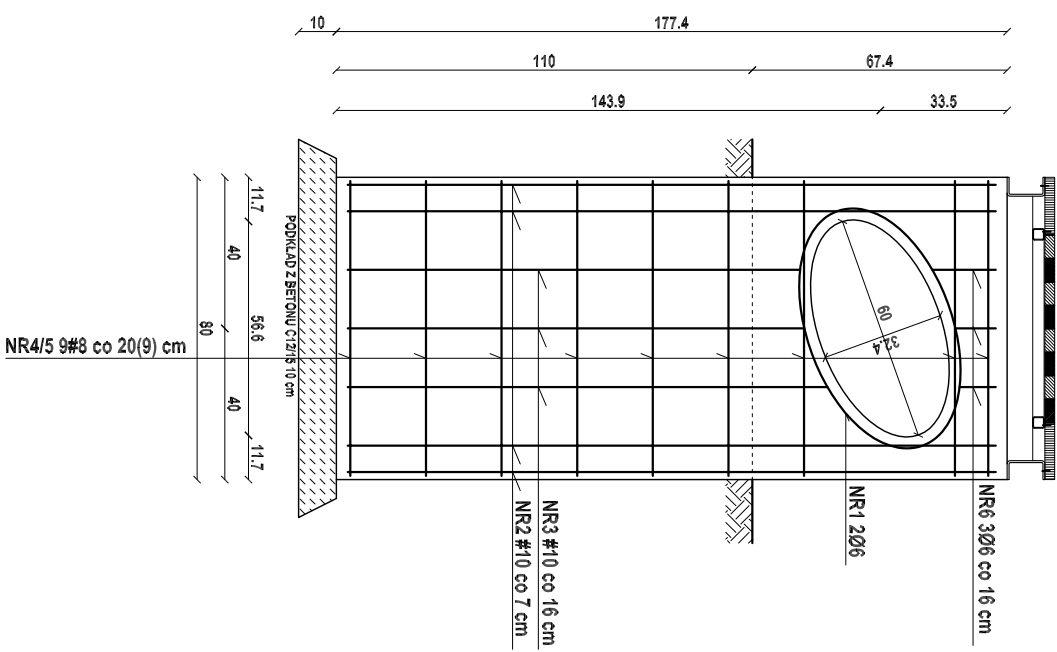


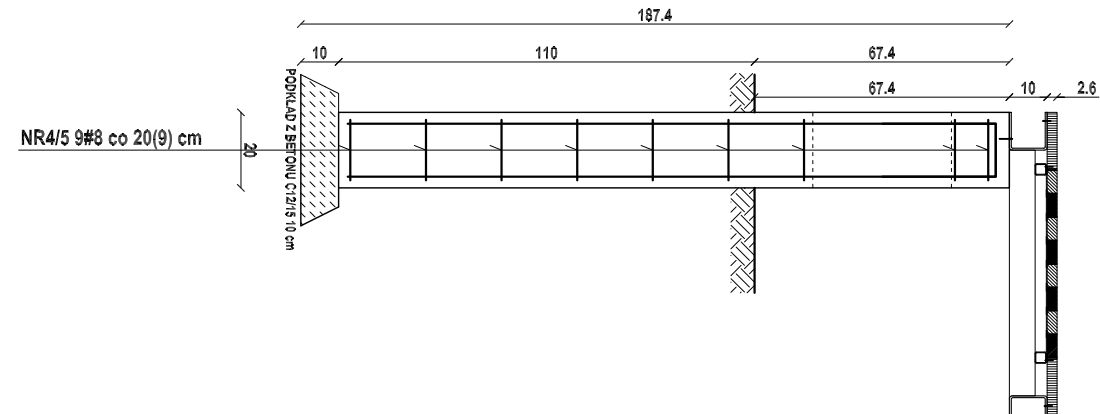
PRZEKRÓJ POZIOMY 1/1:20/



PRZEKRÓJ A - A 1/1:20/



PRZEKRÓJ B - B 1/1:20/



ZESTAWIENIE STALI ZBROJENIOWEJ

NUMER PRĘTA	ŚREDNICA [mm]	DŁUGOŚĆ [m]	LICZBA [szt]	A-0 S05		A-III/B500	
				Ø 6	#6	#10	#10
1	Ø6	2,17	2	4,34			17,2
2	#10	2,15	8				17,2
3	#10	6-1,67	6				10,02
4	#8	1,45	9				13,05
5	#8	0,77	9		6,93		
6	Ø6	6-0,65	3	1,95			
DŁUGOŚĆ RZĘB				[m]	6,29	19,99	27,22
MASA JEDNOSTKOWA				[kg/m]	0,222	0,396	0,617
MASA WŁ. ŚREDNICY				[kg]	1,40	7,91	16,79
MASA WŁ. GATUNKU DLA 1 SZTUKI				[kg]	1,40		24,70
MASA WŁ. GATUNKU DLA 12 SZTUK				[kg]	16,80		296,40

BETON KONSTRUKCYJNY C20/25 W6
STAL ZBROJENIOWA # A-III/B500
Ø A-0 S05

PROJEKT WYKONAWCZY

CZĘŚCI 1

KOMPLEKSU SPORTOWO-REKREACYJNEGO
W LESKU

PLYNALNIA WRAZ Z ZAGOSPODAROWANIEM
TERENU, DRÓGI, PARKINGU, BOISKA I
INFRASTRUKTURA TOWARZYSZĄCA

na działkach ewidencyjnych nr:
116/3, 116/5, 116/6, 116/7, 116/8, 116/9 z dobru Lesko-Posada Lesko;
239/9, 739/3, 1320 z dobru Lesko

TOM I ZAGOSPODAROWANIE TERENU

ZESZYT I PROJEKT UKSZTAŁTOWANIA
TERENU, PARKINGU, CHODNIKÓW
I MAŁEJ ARCHITEKTURY, BOISK
PIASZCZYSTYCH I PLACU ZABAW

Investor:



URSZĄD MIAST I GMIN LESKO
ul. Parkowa 1
38-600 Lesko
tel.(013) 469 80 01

Jednostka projektowa:



AUTORSKA PRACOWNIA ARCHITEKTURY CAD SP. Z O.O.
ul. Zamieniecka 46, 04-158 Warszawa
tel. 740 11 45, 740 11 50, fax. 879 84 20,
e-mail: apacad@pro.onet.pl; www.apacad.pl

Projektanci:

zagospodarowanie terenu,
mała architektura: arch. Krzysztof Popiński
(główny projektant) St 56/84
Andrzej Bernacki 369/89/WI

Opracowywujący:

Barbara Zubkowicz

Rysunek:

Numer rysunku:

STÓŁ SZACHOWY
- zbrojenie konstrukcji żelbetowej

A-18

Skala: 1:20

LISTOPAD 2008